

Sumário Executivo Algodão

1. Mundo: Quadro de Suprimento

Posição: janeiro/2009

Mil toneladas

Safra	Estoque Inicial	Produção	Importação	Consumo	Exportação	Estoque Final	Rel. Est. Final / Consumo
2002/03	11.694	19.215	6.556	21.398	6.602	9.876	46,2
2003/04	9.876	21.067	7.405	21.339	7.245	10.504	49,2
2004/05	10.504	26.440	7.283	23.658	7.623	13.160	55,6
2005/06	13.160	25.382	9.685	25.328	9.707	13.545	53,5
2006/07	13.545	26.560	8.150	26.877	8.077	13.675	50,9
2007/08 ¹	13.675	26.244	8.282	26.712	8.369	13.567	50,8
2008/09 ²	13.567	23.914	6.768	25.091	6.765	12.933	51,5

Fonte: USDA (www.usda.gov). Notas: ¹ Estimativa ² Previsão.

2. Brasil: Quadro de Suprimento

Posição: janeiro/2009

Mil toneladas

Safra	Estoque Inicial	Produção	Importação	Suprimento	Consumo	Exportação	Estoque Final	Rel. Est. Final / Consumo
2001/02	326,4	766,2	67,6	1.160,2	815,0	109,6	235,6	28,9
2002/03	235,6	847,5	118,9	1.202,0	830,0	175,4	196,6	23,7
2003/04	196,6	1.309,4	105,2	1.611,2	909,9	331,0	370,3	40,7
2004/05	370,3	1.298,7	37,6	1.706,6	952,5	391,0	363,1	38,1
2005/06	363,1	1.037,8	81,6	1.482,5	987,3	304,5	190,7	19,3
2006/07	190,7	1.524,0	96,8	1.811,5	1.009,8	419,4	382,3	37,9
2007/08 ⁽¹⁾	382,3	1.602,5	45,0	2.029,8	1.050,0	520,0	459,8	43,8
2008/09 ⁽²⁾	459,8	1.264,8	45,0	1.769,6	1.080,0	450,0	239,6	22,2

Fonte: CONAB (www.conab.gov.br). ¹ Previsão. ² Estimativa.

Obs.: safra: janeiro/dezembro.

3. Comparativo de Área, Produção e Produtividade de Algodão em Pluma

UF	Área (mil ha)			Produção (mil t)			Produtividade (kg/ha)		
	2007/08	2008/09	Var. %	2007/08	2008/09	Var. %	2007/08	2008/09	Var. %
Bahia	315,6	295,5	(6,4)	495,5	464,0	(6,4)	1.570	1.570	0,0
Mato Grosso	541,8	379,2	(30,0)	830,4	581,2	(30,0)	1.533	1.533	0,0
Mato G. do Sul	44,1	37,3	(15,4)	68,6	58,2	(15,2)	1.556	1.560	0,3
Goiás	72,5	56,2	(22,5)	106,0	82,2	(22,5)	1.462	1.463	0,0
Minas Gerais	20,6	17,7	(14,1)	29,7	24,6	(17,2)	1.442	1.390	(3,6)
São Paulo	16,7	9,4	(43,7)	21,1	11,9	(43,6)	1.263	1.266	0,2
Paraná	6,5	4,3	(33,8)	6,4	4,3	(32,8)	985	1.000	1,6
Demais	59,6	54,9	(7,9)	44,8	38,4	(14,3)	752	699	(6,9)
Total	1.077,4	854,5	(20,7)	1.602,5	1.264,8	(21,1)	1.487	1.480	(0,5)

Fonte: CONAB (www.conab.gov.br). 4º Levantamento de safras. Janeiro/2009.

CALENDÁRIO DE PLANTIO E COLHEITA

ALGODÃO	2008						2009										
	JUL	AGO	SET	OUT	NOV	DEZ	JAN	FEV	MAR	ABR	MAI	JUN	JUL	AGO	SET	OUT	NOV
Centro-Sul	Plantio					P	P	P									
	Colheita											C	C	C	C		
NNE	Plantio						P	P	P	P							
	Colheita												C	C	C	C	

Legenda: P concentração do plantio C concentração da colheita

Sumário Executivo Algodão

4. Importações e Exportações

Posição: 13/01/2009

ANO	IMPORTAÇÕES			EXPORTAÇÕES		
	Quantidade (t)	Valor (US\$ Mil)	Preço Médio (US\$/t)	Quantidade (t)	Valor (US\$ Mil)	Preço Médio (US\$/t)
1997	438.455	757.209	1.727	284	361	1.271
1998	334.349	527.493	1.578	3.103	4.245	1.368
1999	276.429	354.707	1.283	3.545	4.244	1.197
2000	299.896	322.975	1.077	28.455	31.930	1.122
2001	81.355	95.116	1.169	145.991	152.835	1.047
2002	67.543	64.112	949	107.465	92.055	857
2003	118.951	134.006	1.127	175.435	188.526	1.075
2004	105.188	162.193	1.542	331.044	406.070	1.227
2005	37.621	41.160	1.094	390.949	449.717	1.150
2006	81.572	100.521	1.232	304.454	338.176	1.111
2007	96.781	123.711	1.278	419.393	506.841	1.209
2008	33.711	54.839	1.627	532.949	696.058	1.306

Fonte: Decex/Secex. Dados até 31/12/08, inclusive.

5. Apoio do Governo à Comercialização – Ano safra

Mil toneladas

Item	1998/99	1999/00	2000/01	2001/02	2003/04	2004/05	2005/06	2006/07	2007/08
Vendas PEP									
- Ofertado	-	282,6	460,0	265,0	116,0	171,6	2,8	-	-
- Vendido	-	245,5	289,1	224,9	89,6	136,5	1,8	-	-
AGF Direta	0,5	0,3	48,6	6,2	-	4,5	-	1,1	-
PROP	-	-	-	-	-	-	-	-	-
- Ofertado	-	-	-	-	-	313,7	-	-	-
- Vendido	-	-	-	-	-	272,2	-	-	-
PEPRO	-	-	-	-	-	-	-	-	-
- Ofertado	-	-	-	-	-	-	495,9	729,9	1.024,0
- Vendido	-	-	-	-	-	-	461,5	728,9	1.023,6
OPÇÕES									
- Ofertado	176,6	67,0	-	-	-	-	-	-	-
- Vendido	130,6	67,0	-	-	-	-	-	-	-
- Exercido	44,8	26,2	-	-	-	-	-	-	-
- Repasse / Recompria	-	-	-	-	-	-	-	-	-
- Ofertado	165,2	119,5	-	-	-	-	-	-	-
- Vendido	82,0	31,7	-	-	-	-	-	-	-
Total Apoio	131,1	312,8	337,6	231,1	89,6	413,2	463,3	730,0	1.023,6
Produção	520,1	700,3	938,8	766,2	1.309,4	1.298,7	1.037,8	1.524,0	1.602,5
Participação %	25,2	44,7	36,0	30,2	6,8	31,8	44,6	47,9	63,9

Fonte: MAPA/SPA/DEAGRO. - Ano safra: janeiro a dezembro.

6. Preços no Mercado Internacional

Cotações em cents US\$/£b

Data	Taxa Câmbio	NY Spot
14/01/2008	1,741	71,20
12/01/2009	2,287	49,32
%	-23,8%	-30,7%

Fontes: CMA e Gazeta Mercantil.

7. Preços no Mercado Interno

R\$/@ – Posição: 13/01/2009

Praça	Preço
Rondonópolis - MT ¹	34,72
Araçatuba - SP ¹	37,37
Barreiras - BA ¹	35,00
ESALQ - SP - a vista ²	37,86

Fontes: ¹ CMA. ² Gazeta Mercantil.

Sumário Executivo Algodão

8. Preço Mínimo de Garantia:

R\$/@ - Brasil

Safra	Preço
2007/08	44,60
2008/09	44,60

Fonte: CONAB (www.conab.gov.br).

9. Vendas dos Estoques Governamentais

Em Toneladas

Posição: 13/01/2009

Unidade da Federação	2002	2003	2004	2005	2006	2007	2008
DF	-	422	-	-	-	-	-
GO	10.043	17.522	4.113	-	-	19	-
MG	1.100	1.624	20	-	-	-	-
MS	8.106	4.105	1.755	-	-	505	-
MT	15.361	16.156	6.051	-	-	36	-
PR	3.152	430	-	-	-	832	-
SP	2.557	54	-	-	-	3.049	-
Total	40.320	40.312	11.939	-	-	4.441	-

Fonte: MAPA/SPA/DEAGRO.

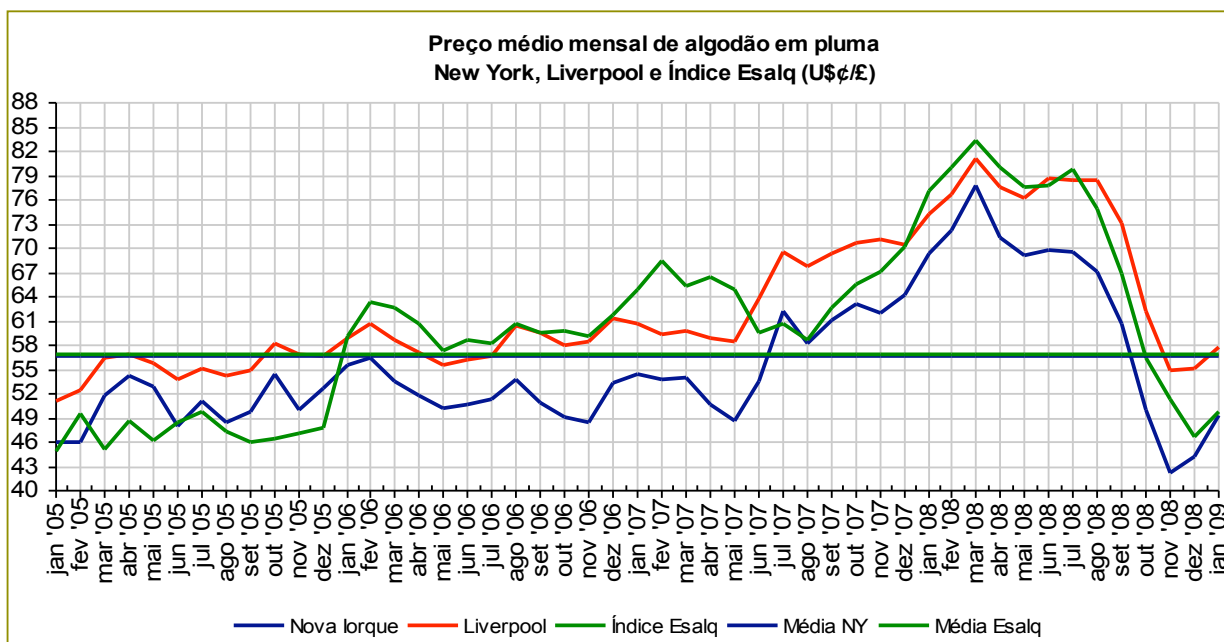
10. Posição dos Estoques Governamentais

Em Toneladas

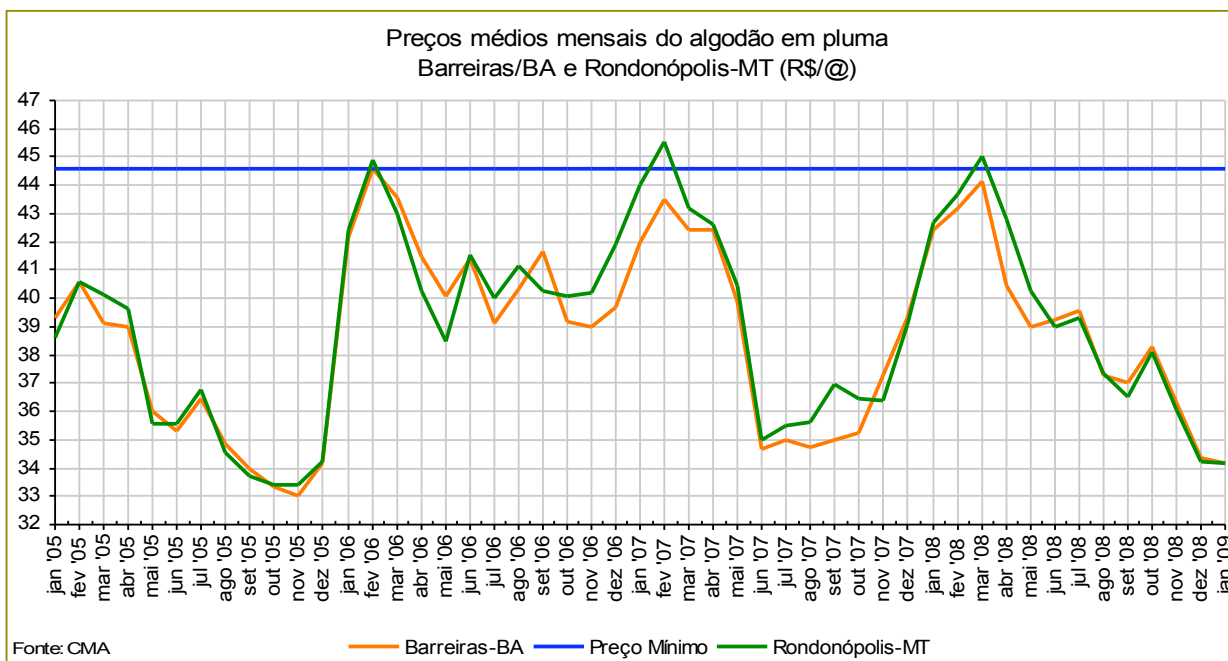
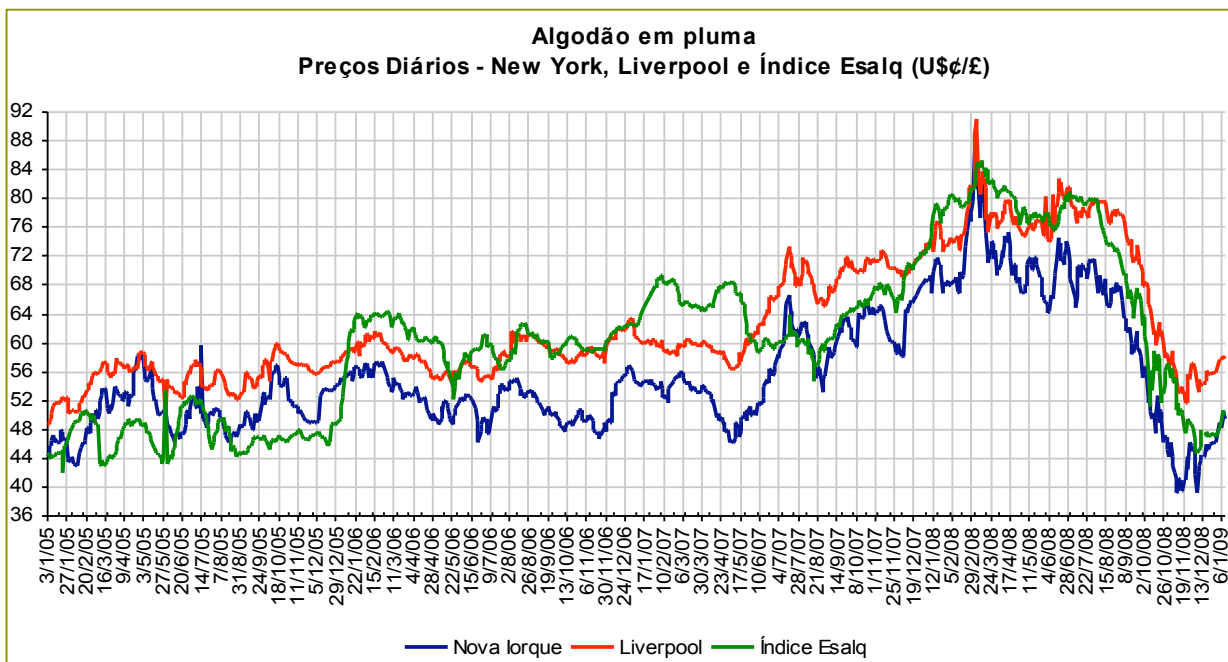
Posição: 13/01/2009

Tipo	GO	MT	MS	PR	SP	TOTAL
PGPM	37,1	-	1.534,4	-	-	1.571,5
OPÇÃO	-	-	-	-	-	-
Total	37,1	-	1.534,4	-	-	1.571,5

Fonte: CONAB (www.conab.gov.br).



Sumário Executivo Algodão



Fonte: CMA

Sumário Executivo Algodão

